

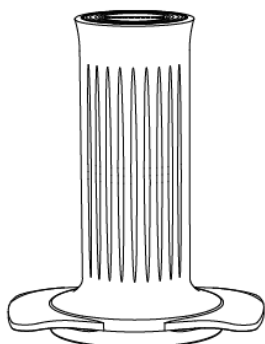


# Cafflano Kompresso

Bruksanvisning

Grattis! Nu kan du njuta av det färskaste och mest utsökta kaffet var som helst, precis efter din smak, med din Cafflano☑ Kompresso.

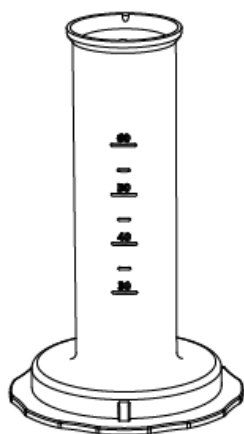
## Produktdesign och egenskaper



### KOLV

(Material: Polypropylen, Silikon)

Kolven är monterad med kammaren och används för generera tryck genom att trycka på de nedre handtagen.



### KAMMARE

(Material: Polyetersulfon PES)

Den graderade cylinderns kammare är tillverkad av miljövänligt material och används för att hålla varmt vatten.

En graverad skala mäter den exakta vattenvolymen (30 ml–60 ml)



### DUSCHVÄRME

(Material: Rostfritt stål, kisel)

Duschskärm hjälper till att fördela varmvattenstrålen jämnt och fungerar som en packning när den monteras mellan kammaren och filterkorgen.



### FILTERKORG

(Material: Polypropylen, rostfritt stål)

Filterkorgen rymmer malda bönor.

Varmt vatten trycks genom duschväggen, bönor mals och sugs ut genom det rostfria filtret i filterkorgen.



### TAMPSKOPPA

(Material: Polypropylen)

Tamping Scoop är behållaren för att ösa malda bönor

och håll dem i filterkorgen. Dess undersida används för att packa malda bönor.



### KOPP

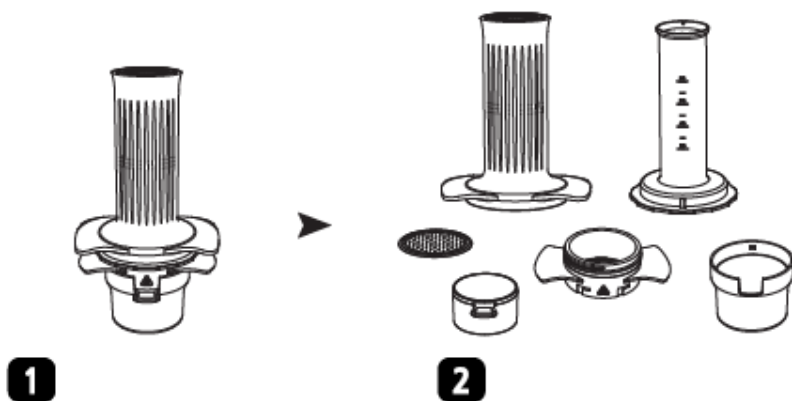
(Material: Bioplast PETG)

Koppen rymmer den extraherade espresson. Andra behållare kan användas.

Njut av den godaste espresson med Cafflano Kompresso

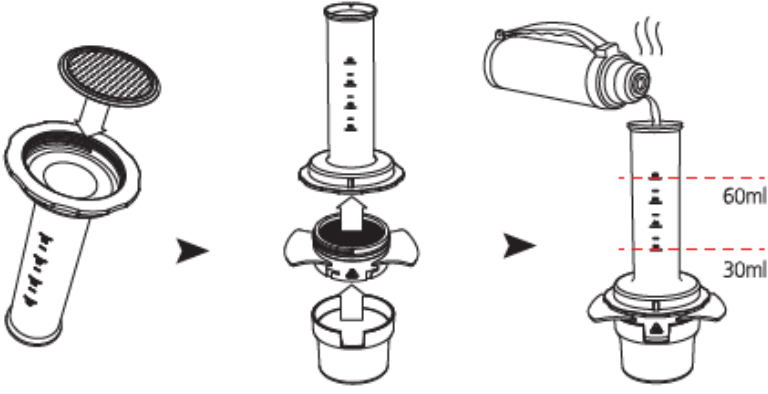
Besök vår hemsida [www.cafflano.com](http://www.cafflano.com) för mer produktinformation och demoklipp.

## Hur man använder





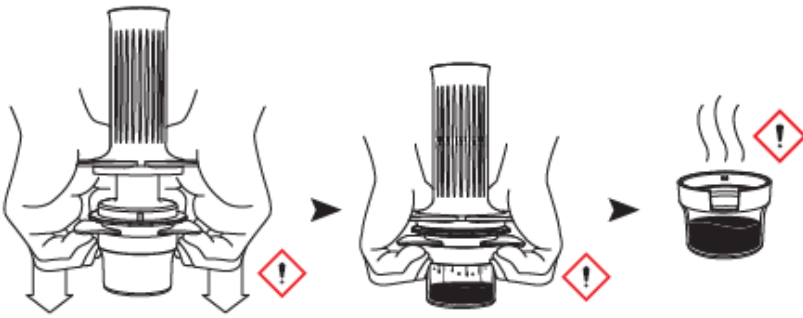
**3**



**4**

**5**

**6**



**7**

**8**

1. Komplet produkt (när alla delar är monterade)
2. Demonterad produkt
3. Skopa upp dina malda bönor med säkringsskopan (10 g - 15 g). Lägg de malda bönorna i filterkorgen och tryck till dem med säkringsskopans undersida.
4. Sammanför Shower screen med kammaren
5. Skruva fast filterkorgen helt i kammaren för att förhindra läckage. Montera koppen med filterkorgen.
6. Häll önskad mängd varmt vatten i kammaren med hänsyn till de graverade skalorna.
7. Placera kolven i kammaren, vänta i 5–10 sekunder för förinfusion och använd sedan båda händerna för att trycka och klämma på handtagen på kolven och filterkorgen samtidigt. (9 bar tryck uppnås när klämkraften når 55 kgf.) Var försiktig eftersom het ånga kan komma ut från luftventilen när du brygger espresso.
8. Ta isär koppen och njut av färsk espresso!

## Försiktighet!

- Rengör produkten före användning. (För bästa resultat, använd en mjuk svamp och ett neutralt rengöringsmedel.)
- Utsätt inte för direkt värme eller öppen låga för att förhindra deformation och missfärgning.
- Värm inte, koka inte eller använd den för matlagning.
- Förvara produkten utom räckhåll för barn och var försiktig när du använder den nära spädbarn.
- Använd inte produkten för något annat än dess ursprungliga syfte. (Använd inte andra främmande ämnen än malda bönor)
- Att luta produkten åt sidan kan orsaka läckage.
- Var alltid försiktig när du dricker varmt vatten/drycker. Heta vätskor kan skälla användaren.
- Att förvara ämnen under längre perioder kan leda till missfärgning av produkten.

## Rengöring och underhåll

- Ta bort kaffesumpen från filterkorgen och rengör den med rinnande vatten eller pappershandduk. Kaffesumpen kan användas som odlingsjord och gödningsmedel.
- Produkten kan demonteras och rengöras. Använd en mjuk trasa eller svamp med ett neutralt rengöringsmedel.
- Rengör inte med stålull och applicera inte blekmedel eller rengöringsmedel som innehåller klor på någon del av produkten.
- Låt rostfria delar torka helt för att förhindra vattenfläckar eller rostfläckar.
- Rengöring och torkning direkt efter användning kan förhindra lukt och missfärgning, vilket gör att produkten håller längre.
- Placera inte produkten i diskmaskin, torktumlare eller någon typ av ugn eller mikrovågsugn. Vid rost, vattenfläckar, lukt eller missfärgning, lägg produkten i utspädd vinäger en stund, ta ut och rengör med en mjuk trasa eller svamp. Bikarbonat eller ett exklusivt rengöringsmedel kan också användas för rostfria produkter.
- Drick. Tvätta. Drick. Tvätta. Drick. Tvätta. Sedan kan du använda den som en helt ny under lång tid.

## Garanti och hur produkten används

Produkterna omfattas av den lagstadgade standardgarantiperioden. Denna garanti är inte överlåtbar och ekonomisk ersättning i kontanter är inte möjlig. Garantin gäller inte produkter som har använts på annat sätt än vad som anges i denna bruksanvisning.

Garantin omfattar inte heller:

- Skador till följd av felaktig användning, försummelse av skötsel eller annan användning för ändamål som inte nämns i denna manual.
- Skador på det yttre utseendet, skador orsakade av korrosion eller gradvis slitage.

Ingrepp eller reparationer utförda av obehöriga personer leder till att produktgarantin upphör att gälla.

**Säljare och importör:** NajTrade s.r.o., Húskova 31, 04023 Košice, IČO: 50590502.

